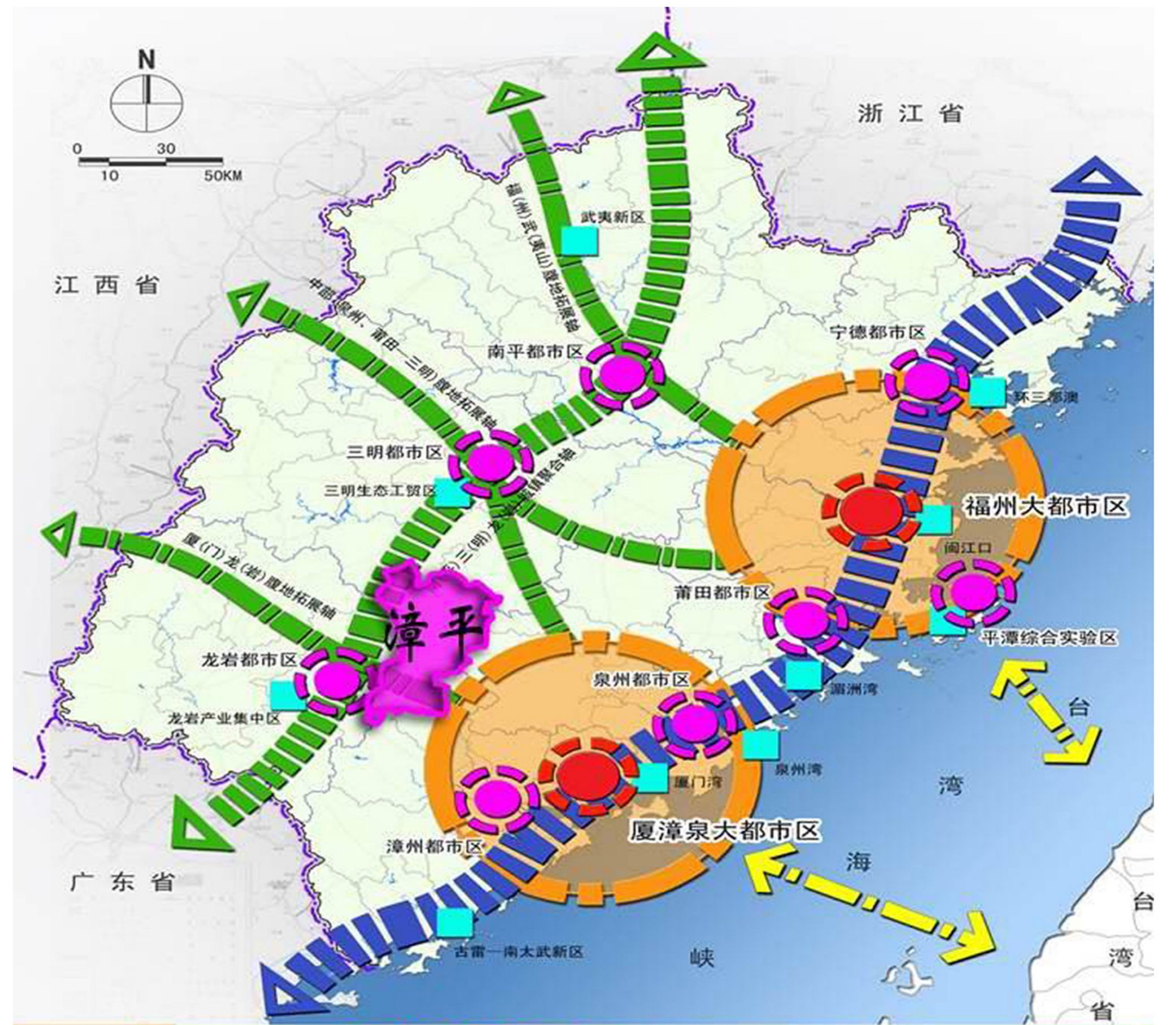
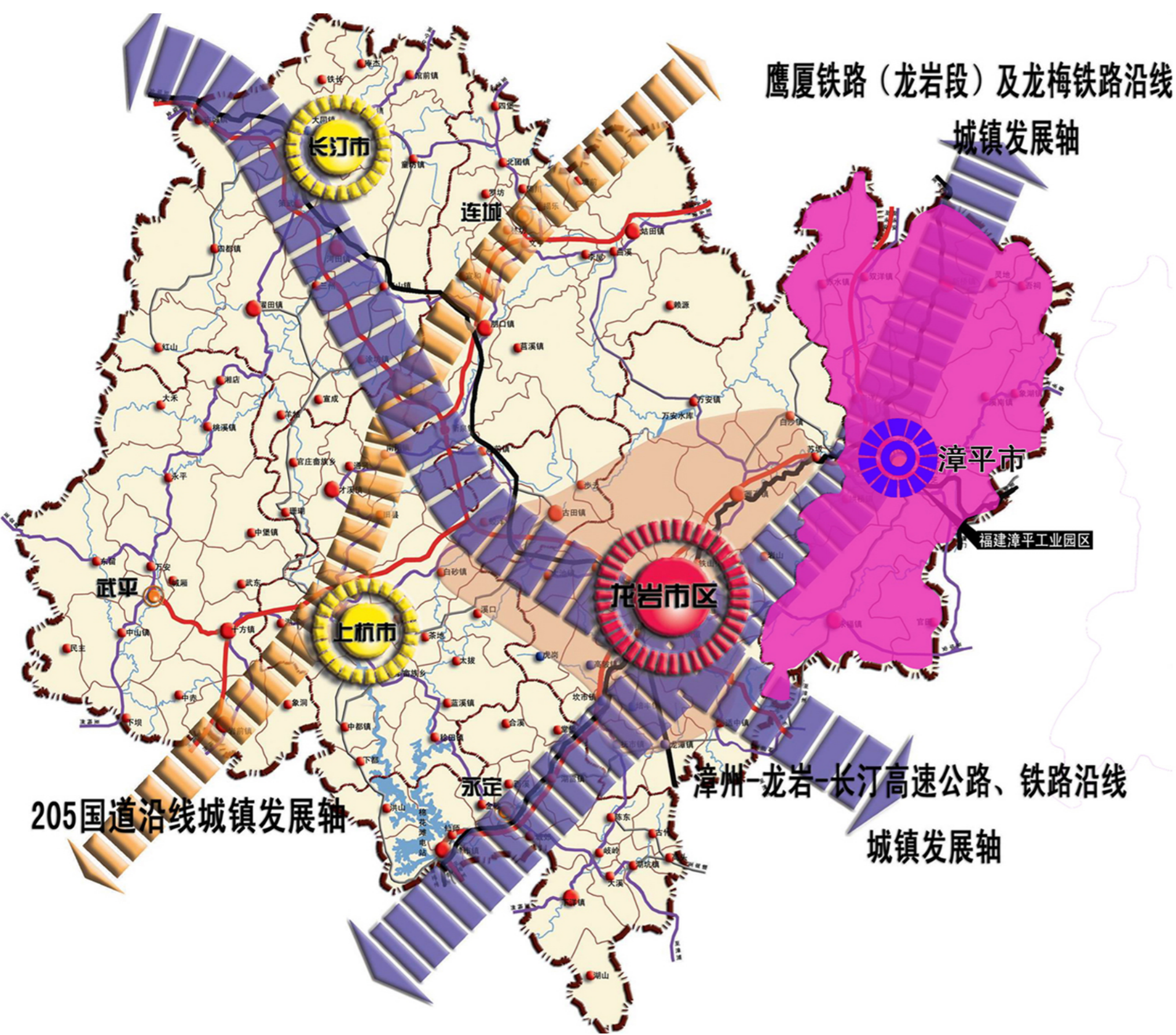




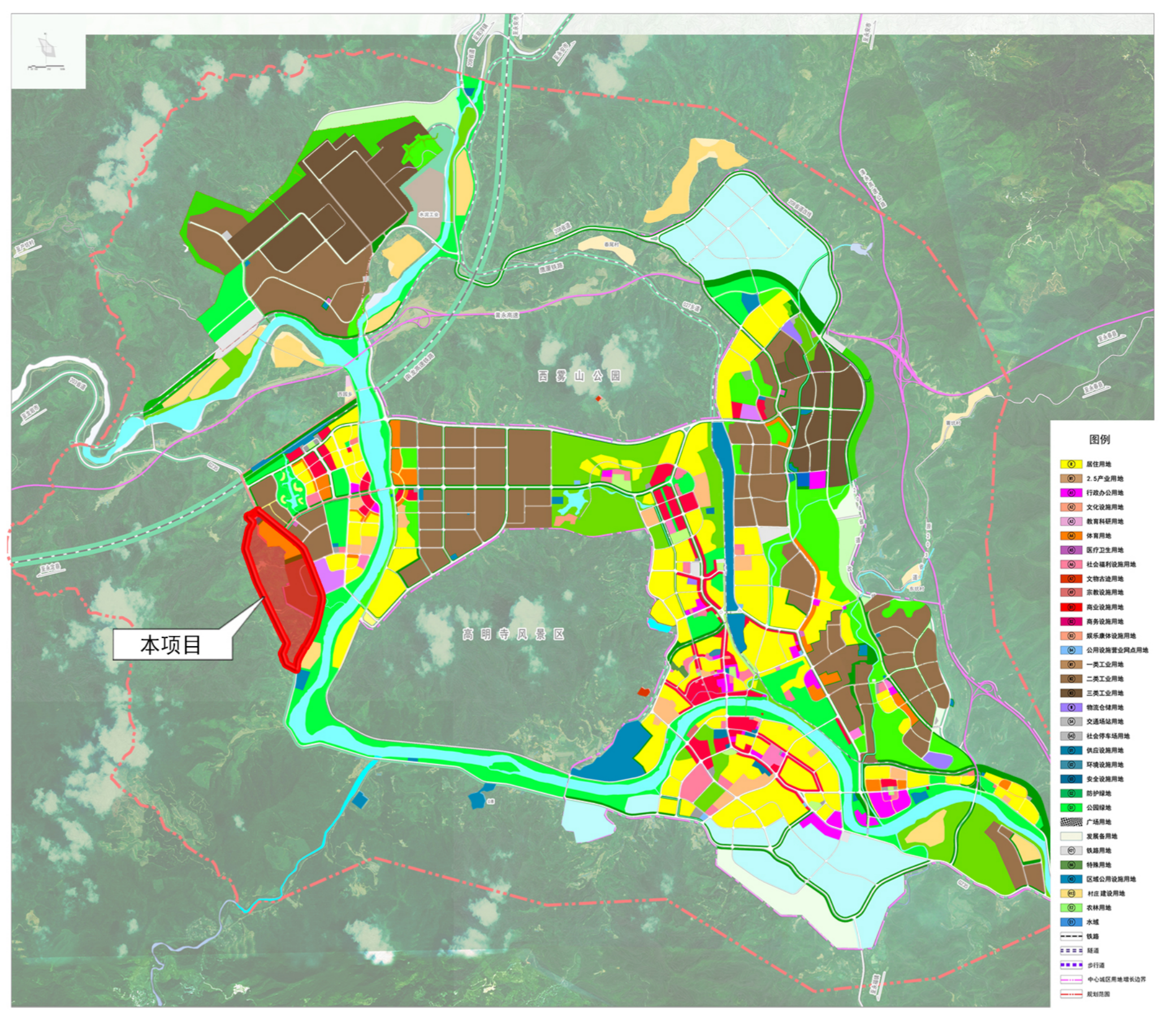
龙岩市在海峡西岸经济区的位置



漳平市在福建省的位置



漳平市在龙岩市的位置



本项目在漳平市的位置



# 漳平市钢铁智慧制造加工产业园控制性详细规划

现状航拍图

至龙岩市

漳龙公路

工业路




规划范围：132.52公顷

九

龙

江

图例

 规划范围

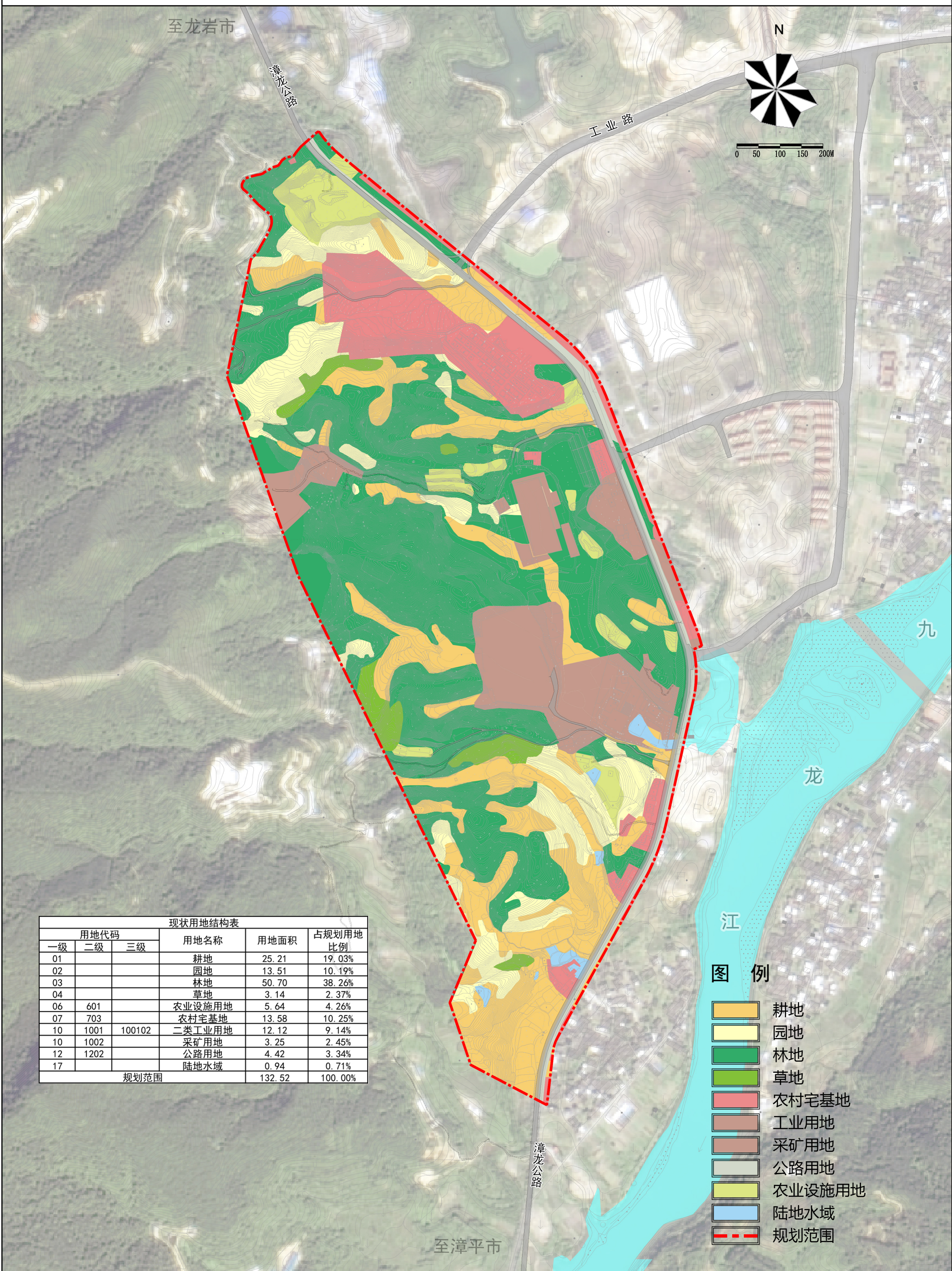
漳龙公路

至漳平市



# 漳平市钢铁智慧制造加工产业园控制性详细规划

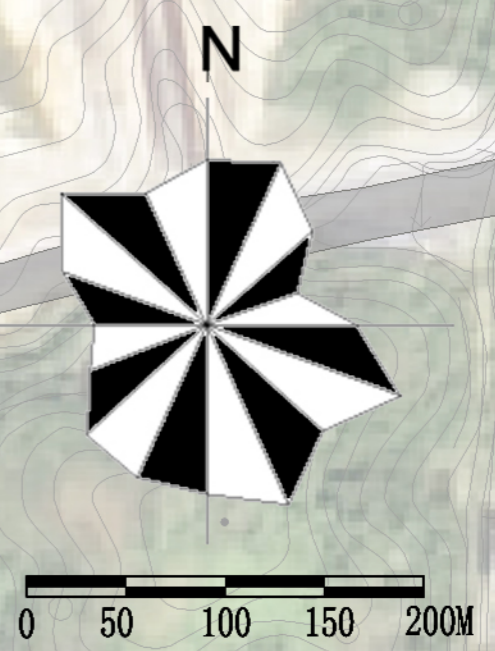
## 用地布局现状图



至龙岩市

漳龙公路

工业路



九

龙

江

用地代码			用地名称	用地面积	占规划用地比例
一级	二级	三级			
01			耕地	25.21	19.03%
02			园地	13.51	10.19%
03			林地	50.70	38.26%
04			草地	3.14	2.37%
06	601		农业设施用地	5.64	4.26%
07	703		农村宅基地	13.58	10.25%
10	1001	100102	二类工业用地	12.12	9.14%
10	1002		采矿用地	3.25	2.45%
12	1202		公路用地	4.42	3.34%
17			陆地水域	0.94	0.71%
规划范围				132.52	100.00%

### 图例

- 耕地
- 园地
- 林地
- 草地
- 农村宅基地
- 工业用地
- 采矿用地
- 公路用地
- 农业设施用地
- 陆地水域
- 规划范围

至漳平市

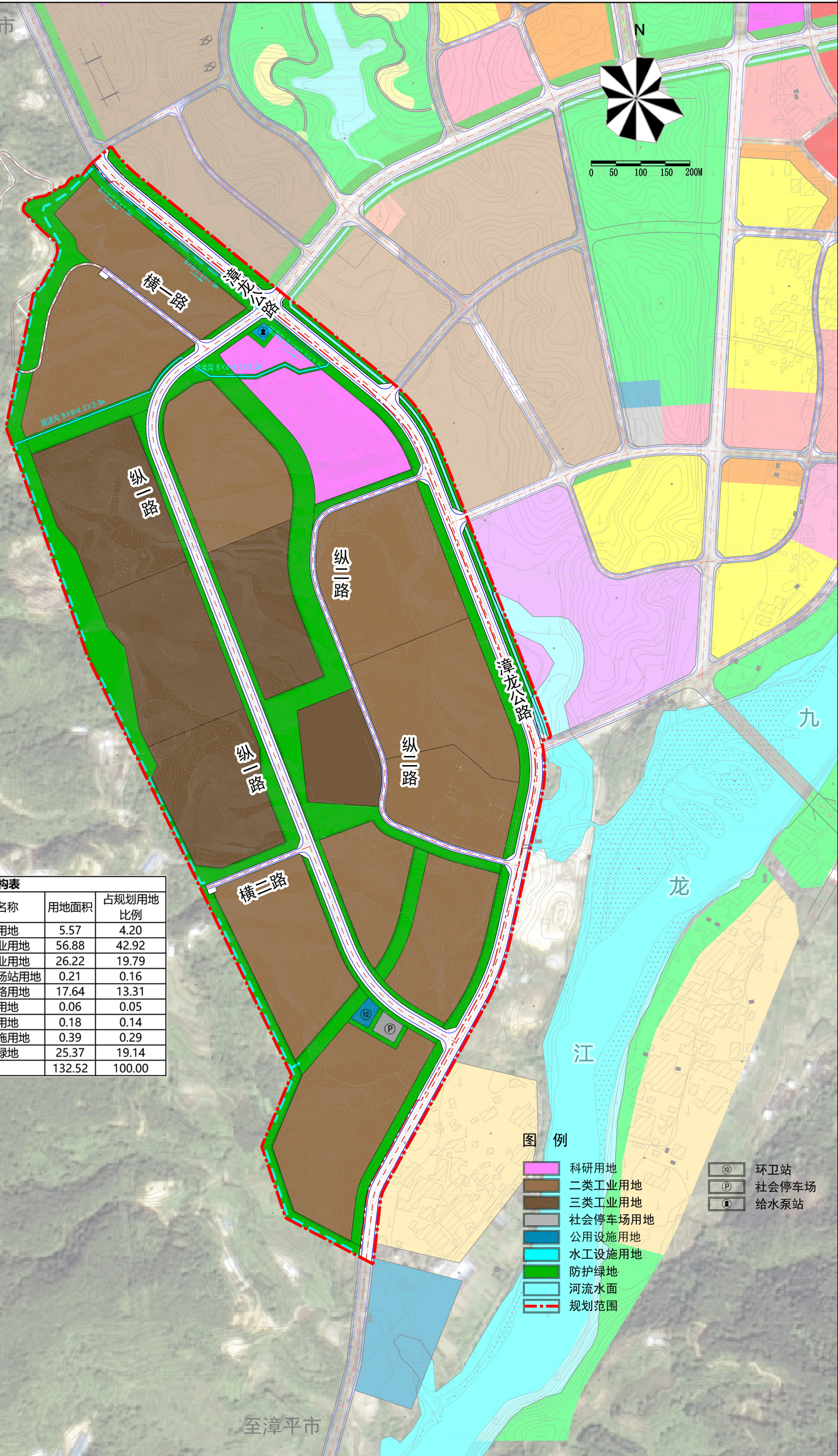
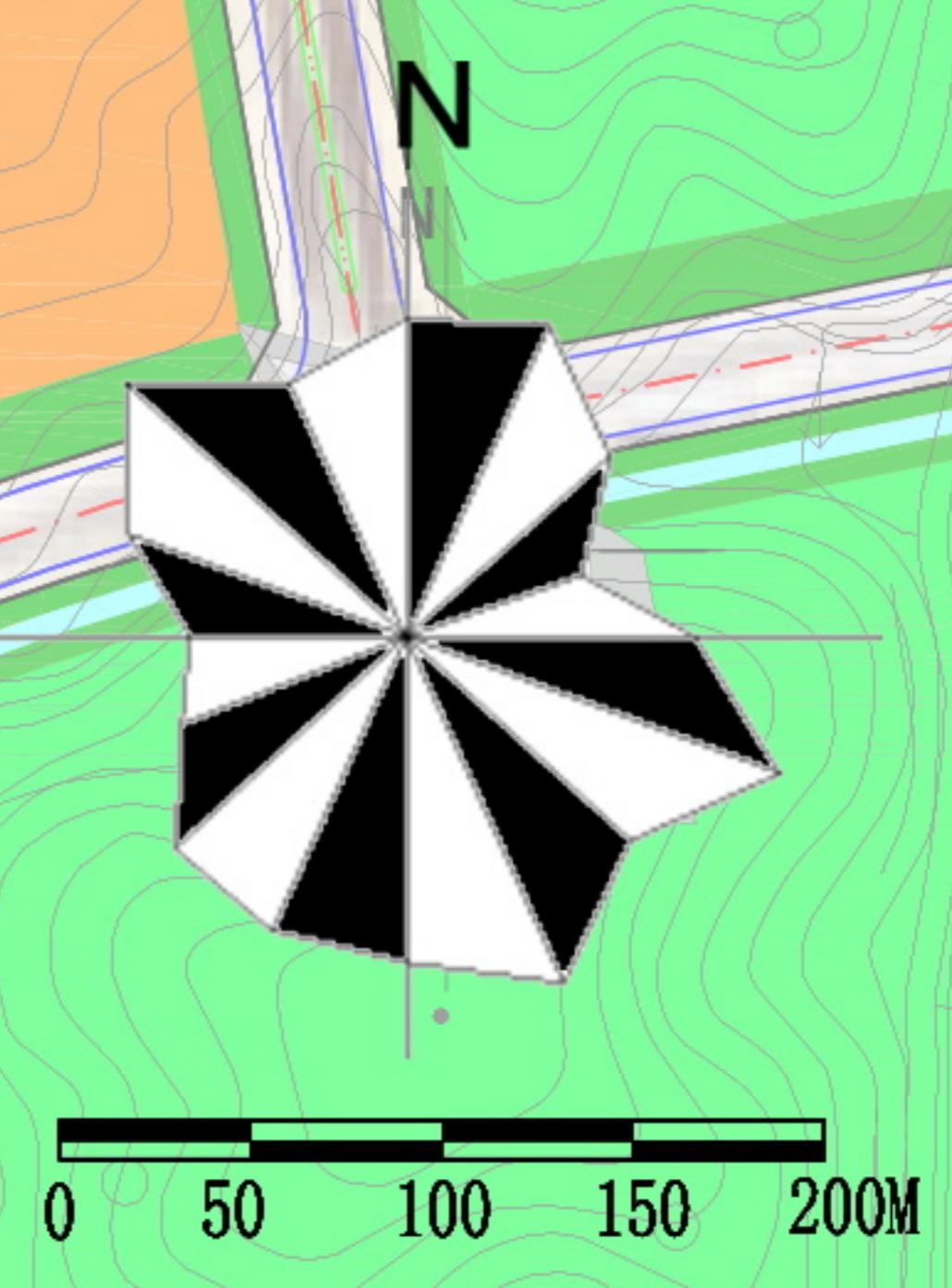
漳龙公路



# 漳平市钢铁智慧制造加工产业园控制性详细规划

## 用地布局规划图

至龙岩市



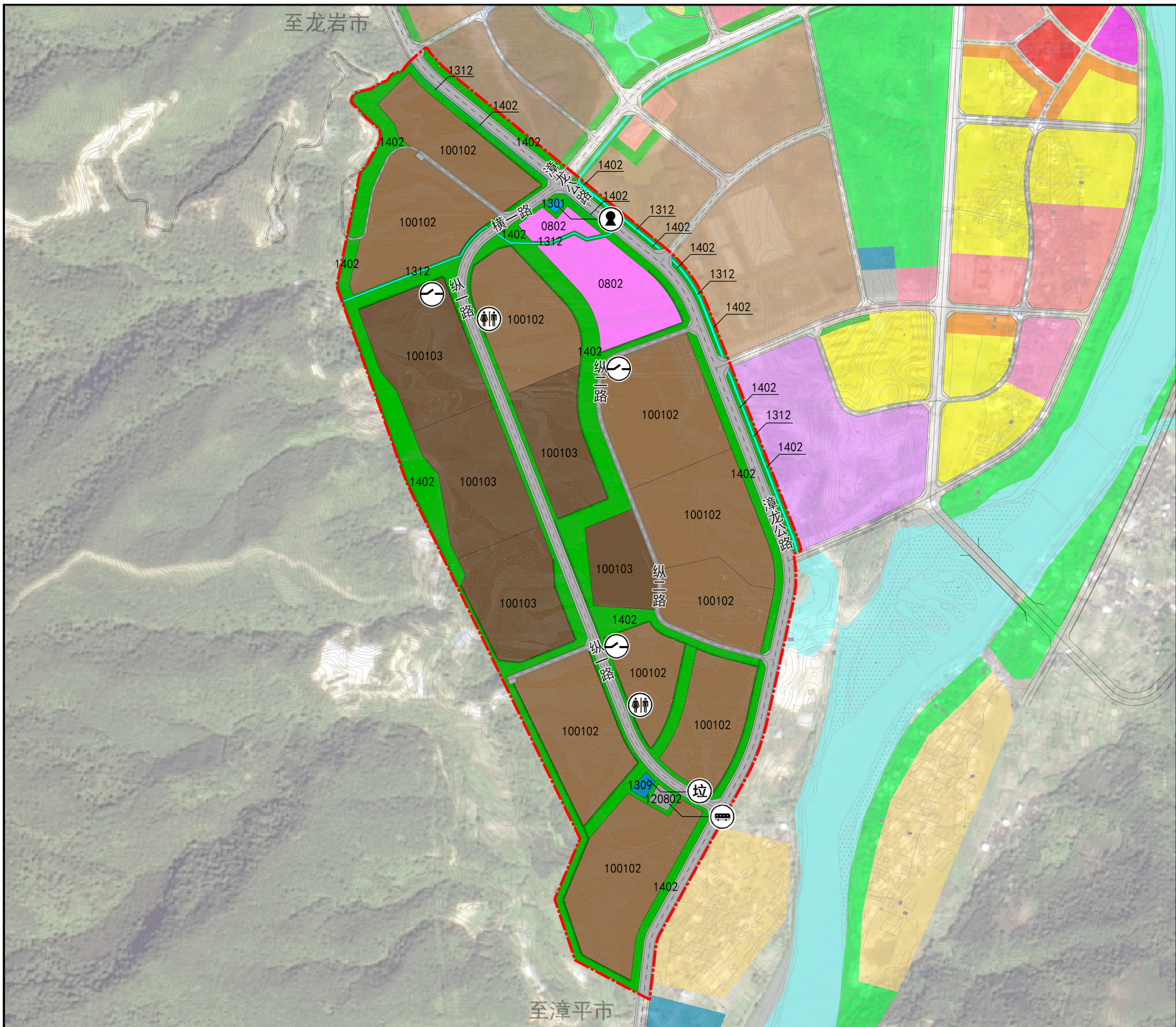
一级	用地代码		用地名称	用地面积	占规划用地比例
	二级	三级			
08	0802		科研用地	5.57	4.20
10	1001	100102	二类工业用地	56.88	42.92
		100103	三类工业用地	26.22	19.79
12	1208	120802	公共交通场站用地	0.21	0.16
	1207		城镇道路用地	17.64	13.31
13	1301		供水用地	0.06	0.05
	1309		环卫用地	0.18	0.14
	1312		水工设施用地	0.39	0.29
14	1402		防护绿地	25.37	19.14
规划范围				132.52	100.00

### 图例

- 科研用地
- 二类工业用地
- 三类工业用地
- 社会停车场用地
- 公用设施用地
- 水工设施用地
- 防护绿地
- 河流水面
- 规划范围
- ① 环卫站
- P 社会停车场
- 给水泵站

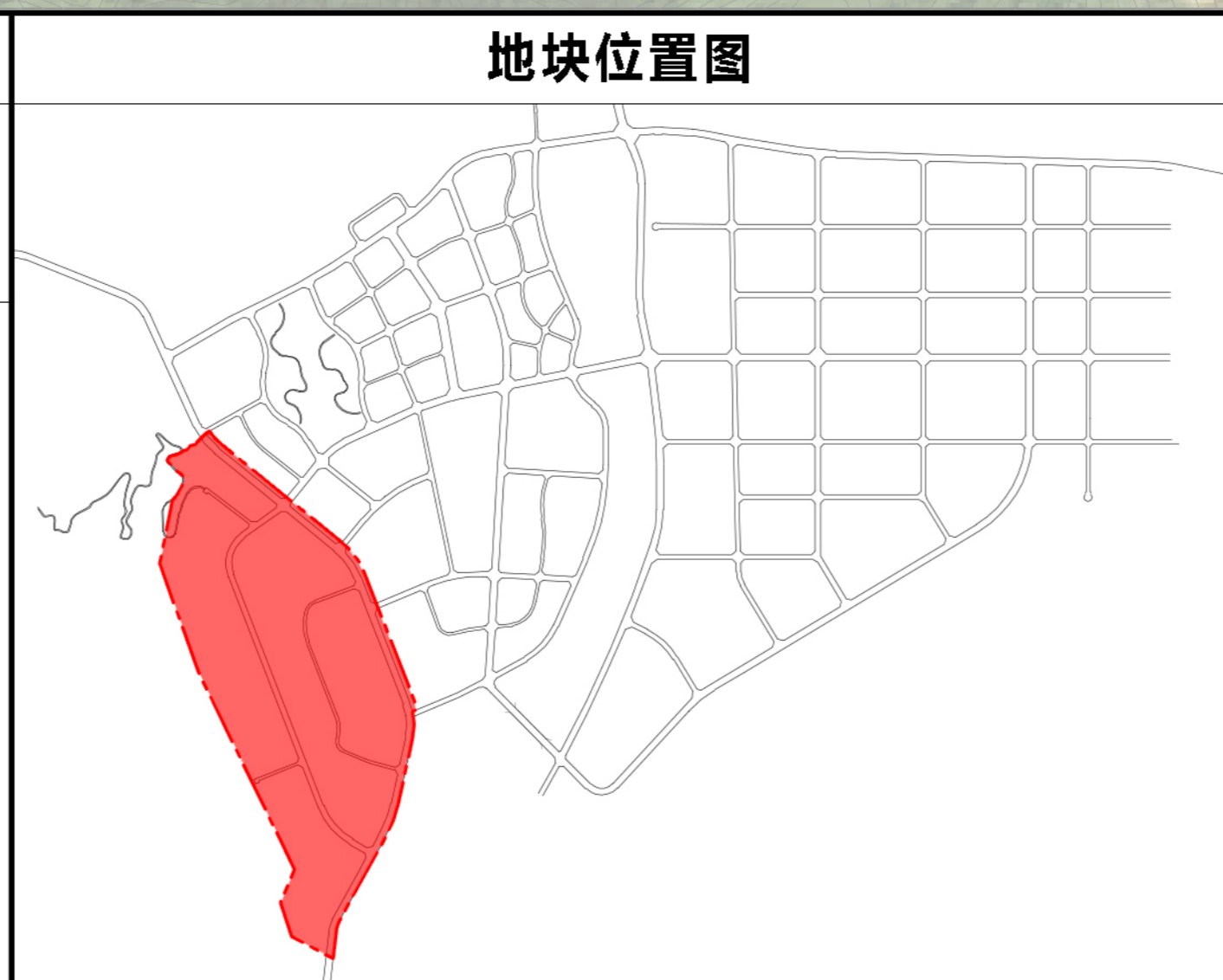
至漳平市





**比例尺**

350881-00-A



**规划控制指标**

主导用地性质	工业用地		
总用地面积	132.52公顷	净用地面积	89.10公顷
总建筑面积	101.06-184.15万㎡	平均净容积率	1.13-2.07
就业人口数	1.2万	平均容积率	0.76-1.39
绿地面积	22.67公顷		

**设施配套一览表**

公共管理与公共服务设施	名称	面积 (ha)	规模/级别	道路与交通设施	名称	面积 (ha)	规模/级别	公用设施	名称	面积 (ha)	规模/级别
	公交车首末站	0.21			公厕	—			公厕	—	2处
					避灾点	—			给水加压泵站	0.08	
					垃圾转运站	0.18					

**图例**

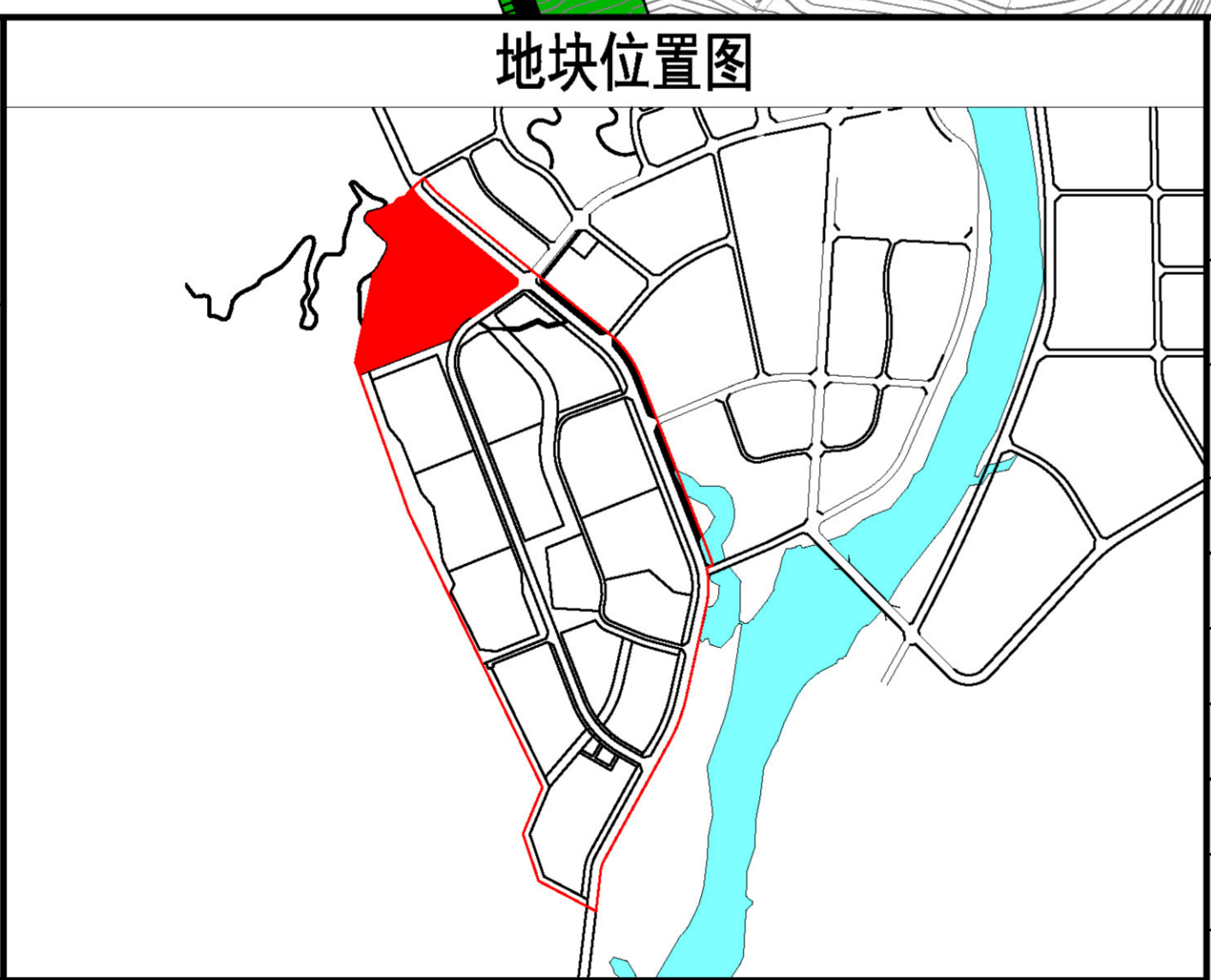
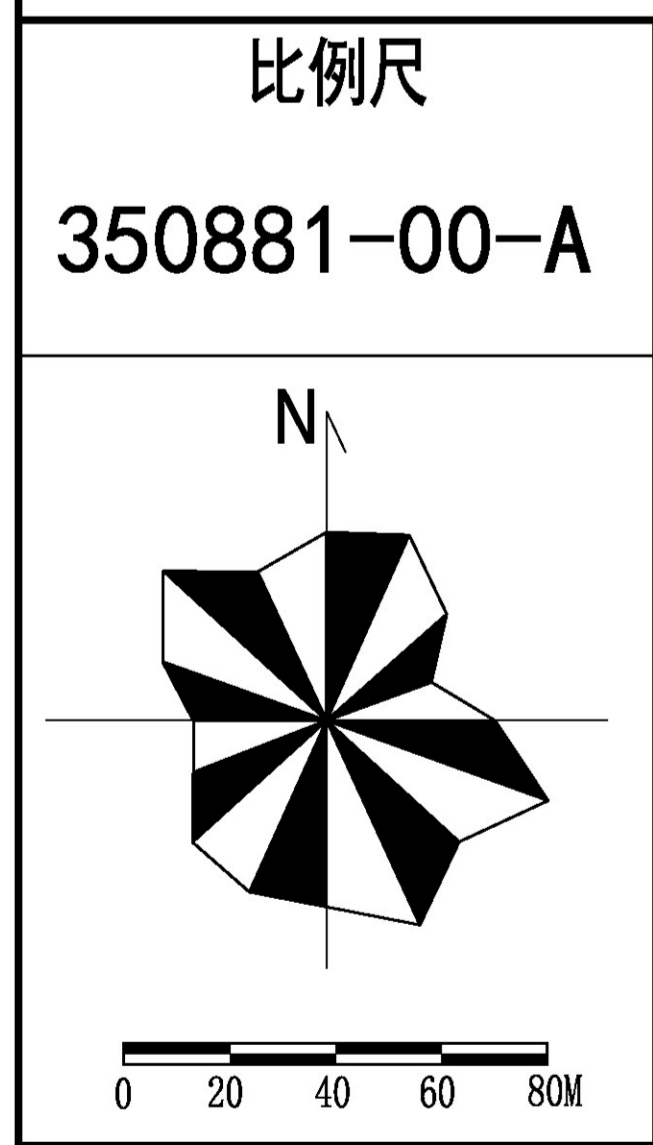
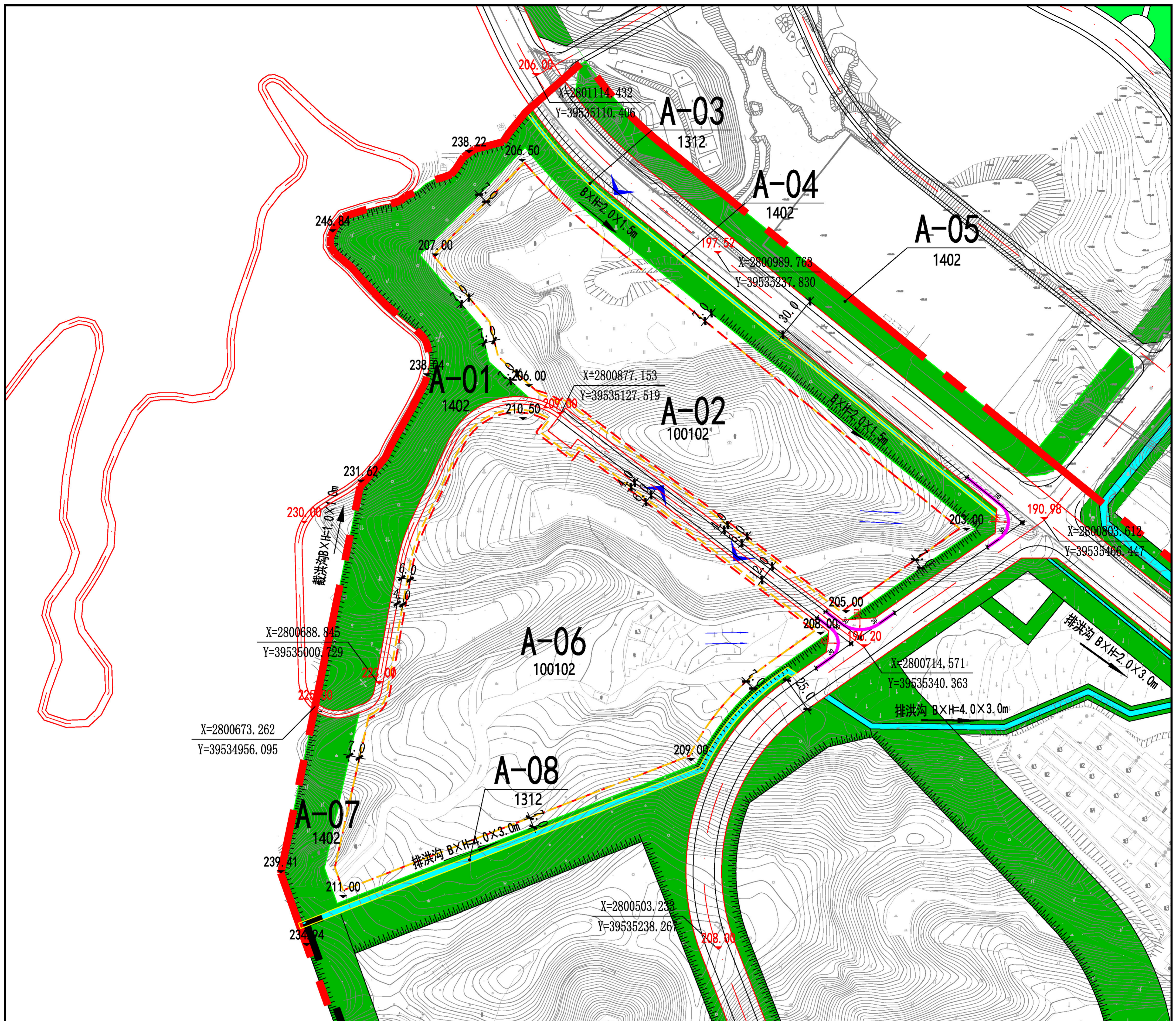
0802 科研用地	1312 水工设施用地	开闭所
100102 二类工业用地	1402 防护绿地	给水加压泵站
100103 三类工业用地	120802 公共交通场站用地	公交车首末站
1301 供水用地	垃圾转运站	公共厕所
1309 环卫用地	护坡	基本单元界限

**规划控制条文**

- 1、本基本单元用地性质以工业用地为主。
- 2、本基本单元容量控制内容中,主导用地性质、总用地面积、净用地面积、总建筑面积、平均净容积率为强制性指标。
- 3、本基本单元内的公共管理与公共服务配套设施控制,应严格遵照《福建省城市控制性详细规划编制导则(试行)》规定进行建设。实位控制的各级公共设施用地原则上不得更改,若特殊情况确需更改的,必须经过相应的调整、论证以及审查程序。虚位控制的公共服务设施具体位置可根据实际情况在控规单元中适当变动,但规模、容量、数量不得更改。
- 4、本基本单元内绿地与公共开放空间的面积,原则上只能增加不得减少。
- 5、“五线”控制  
道路红线:主干路红线控制在25-30米,支路红线控制在12米;城市绿线:主要包括道路两侧及地块之间防护绿地,规划区漳龙公路两侧各20米防护绿地,主干路两侧各10米防护了绿地;城市黄线:主要包括垃圾中转站、排洪沟、公交首末站。本基本单元无城市蓝线、紫线。
- 6、“三大设施”控制  
给水加压泵站1处、公交首末站1处、垃圾转运站1处、公厕2处。

# 漳平市钢铁智慧制造加工产业园控制性详细规划基本单元图则





地块编码	350881-00-A-01、350881-00-A-02、350881-00-A-03 350881-00-A-04、350881-00-A-05、350881-00-A-06 350881-00-A-07、350881-00-A-08
------	---

地块编号	用地代码	用地名称	地块面积 (m <sup>2</sup> )	容积率	建筑系数或建筑密度 (%)	绿地率 (%)	建筑限高 (m)	出入口方位	备注
A-01	1402	防护绿地	25761.61	—	—	100	—	—	—
A-02	100102	二类工业用地	45691.65	1.0≤Fars≤2.0	≥40	10≤G≤20	50	W、E	—
A-03	1312	水工设施用地	870.29	—	—	—	—	—	—
A-04	1402	防护绿地	1300.25	—	—	100	—	—	—
A-05	1402	防护绿地	8570.24	—	—	100	—	—	—
A-06	100102	二类工业用地	65205.54	1.0≤Fars≤2.0	≥40	10≤G≤20	50	E	—
A-07	1402	防护绿地	5745.78	—	—	100	—	—	—
A-08	1312	水工设施用地	1600.71	—	—	—	—	—	—

图例

A-01 地块编号	绿线	道路宽度	防护绿地
X=2800976.897 Y=39534939.506 控制点坐标	黄线	护坡	水工设施用地
R=15 转弯半径	道路红线	排/截洪沟	
100102 用地性质	出入口位置	排水方向	
— 低层建筑退线	建筑退距	216.00 场地标高	
— 多层建筑退线	禁止机动车开口路段	210.00 道路标高	

地块建设控制引导控制说明

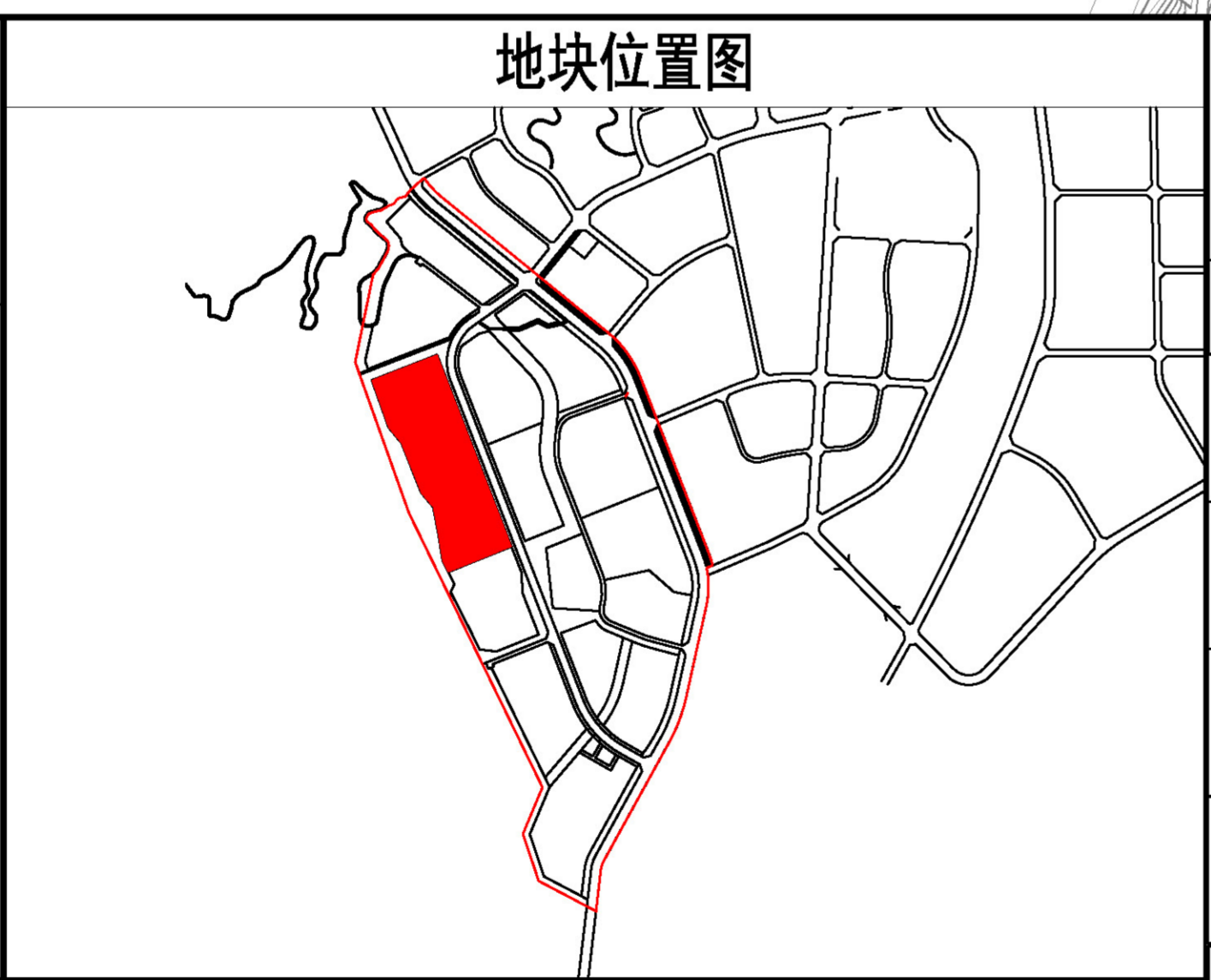
- 1、规划地块用地性质分类和代码均按照《国土空间调查、规划、用途管制用地用海分类指南(试行)》(2020)执行,其中部分用地允许兼容,并按《福建省控制性详细规划编制导则(试行)》执行。
- 2、地块控制指标中用地性质、容积率、(建筑系数)建筑密度、建筑限高、配套设施数量与面积属于强制性指标内容,必须遵照执行。
- 3、规划五线控制采取实位控制方式,并按照相关管理规定要求执行。
- 4、图中建筑退让红线为低层、多层建筑最低标准,其他建筑退线要求应遵循《福建省城市规划管理技术规定》(2017版)。
- 5、停车位参考《城市停车规范GB/T51149-2016》执行,充电设施按《福建省电动汽车充电基础设施建设技术规范》(DBL13-278-2017)执行。
- 6、工业建筑形体宜简洁,色彩宜淡雅,塑造现代简洁的工业建筑风貌;围墙设置要求通透、美观、整齐。

# 漳平市钢铁智慧制造加工产业园控制性详细规划地块图则





比例尺  
350881-00-A



地块编码	350881-00-A-09、350881-00-A-10 350881-00-A-11
------	---

地块编号	用地代码	用地名称	地块面积 (m <sup>2</sup> )	容积率	建筑系数或建筑密度 (%)	绿地率 (%)	建筑限高 (m)	出入口方位	备注
A-09	1402	防护绿地	60985.12	—	—	100	—	—	
A-10	100103	三类工业用地	66749.08	1.0≤Far≤2.0	≥40	10≤G≤20	50	E	
A-11	100103	三类工业用地	63255.97	1.0≤Far≤2.0	≥40	10≤G≤20	50	E	

图例

A-01 地块编号	多层建筑退线	建筑退距	排水方向
X=2800976.897 Y=39634239.506 控制点坐标	绿线	禁止机动车开口路段	216.00 场地标高
转弯半径	黄线	道路宽度	210.00 道路标高
100103 用地性质	道路红线	护坡	防护绿地
低层建筑退线	出入口位置	排/截洪沟	水工设施用地

地块建设控制引导控制说明

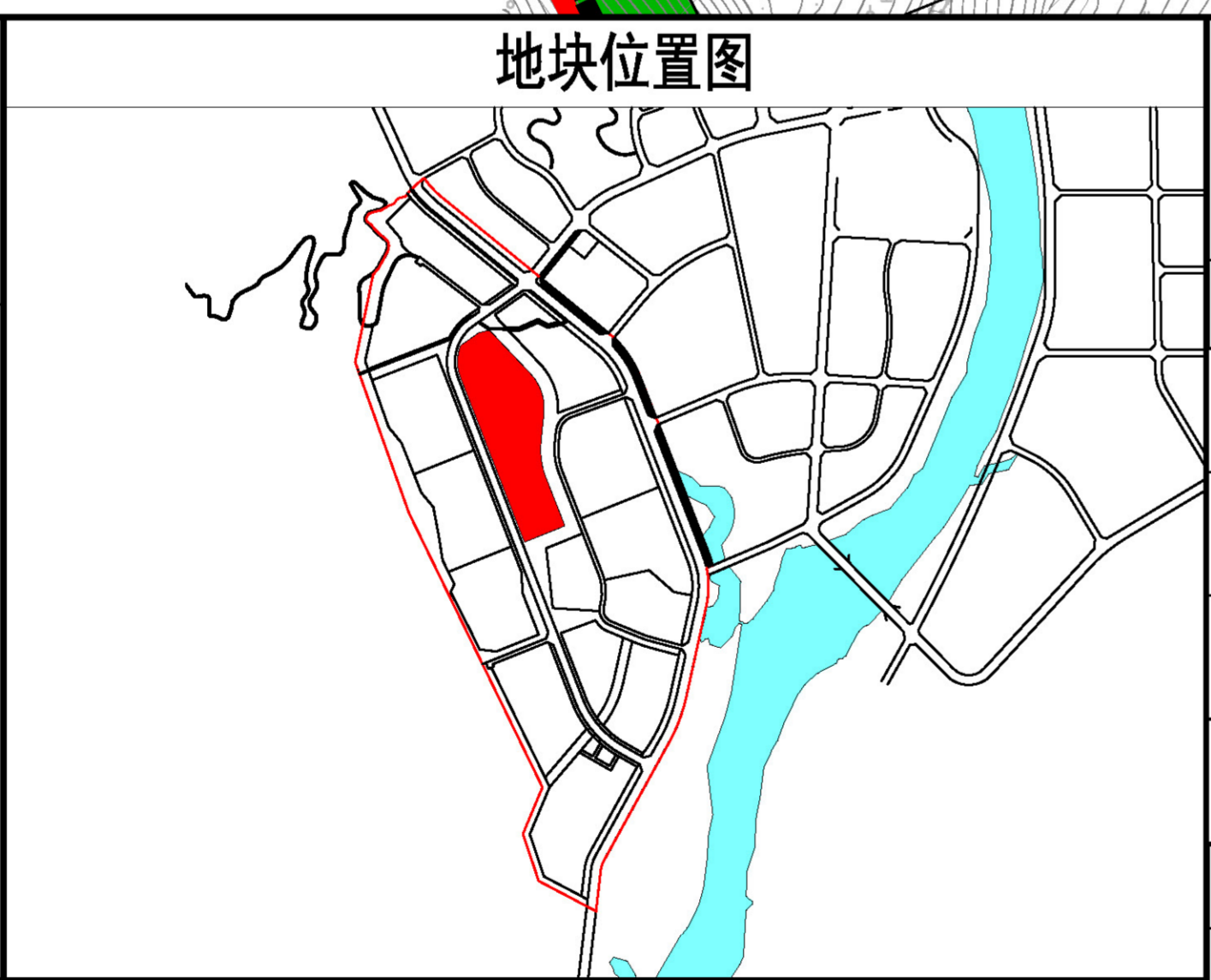
- 1、规划地块用地性质分类和代码均按照《国土空间调查、规划、用途管制用地用海分类指南（试行）》（2020）执行，其中部分用地允许兼容，并按《福建省控制性详细规划编制导则（试行）》执行。
- 2、地块控制指标中用地性质、容积率、（建筑系数）建筑密度、建筑限高、配套设施数量与面积属于强制性指标内容，必须遵照执行。
- 3、规划五线控制采取实位控制方式，并按照相关管理规定要求执行。
- 4、图中建筑退让红线为低层、多层建筑最低标准，其他建筑退线要求应遵循《福建省城市规划管理技术规定》（2017版）。
- 5、停车位参考《城市停车规范GB/T51149-2016》执行，充电设施按《福建省电动汽车充电基础设施建设技术规程》（DBL13-278-2017）执行。
- 6、工业建筑形体宜简洁，色彩宜淡雅，塑造现代简洁的工业建筑风貌；围墙设置要求通透、美观、整齐。

# 漳平市钢铁智慧制造加工产业园控制性详细规划地块图则





比例尺  
350881-00-A



地块编码	350881-00-A-12、350881-00-A-13、350881-00-A-14
------	--

地块编号	用地代码	用地名称	地块面积 (m <sup>2</sup> )	容积率	建筑系数或建筑密度 (%)	绿地率 (%)	建筑限高 (m)	出入口方位	备注
A-12	1402	防护绿地	87757.35	—	—	100	—	—	—
A-13	100102	二类工业用地	58058.82	1.0≤Far≤2.0	≥40	10≤G≤20	50	W	—
A-14	100103	三类工业用地	44190.32	1.0≤Far≤2.0	≥40	10≤G≤20	50	W	—

**地块建设控制引导控制说明**

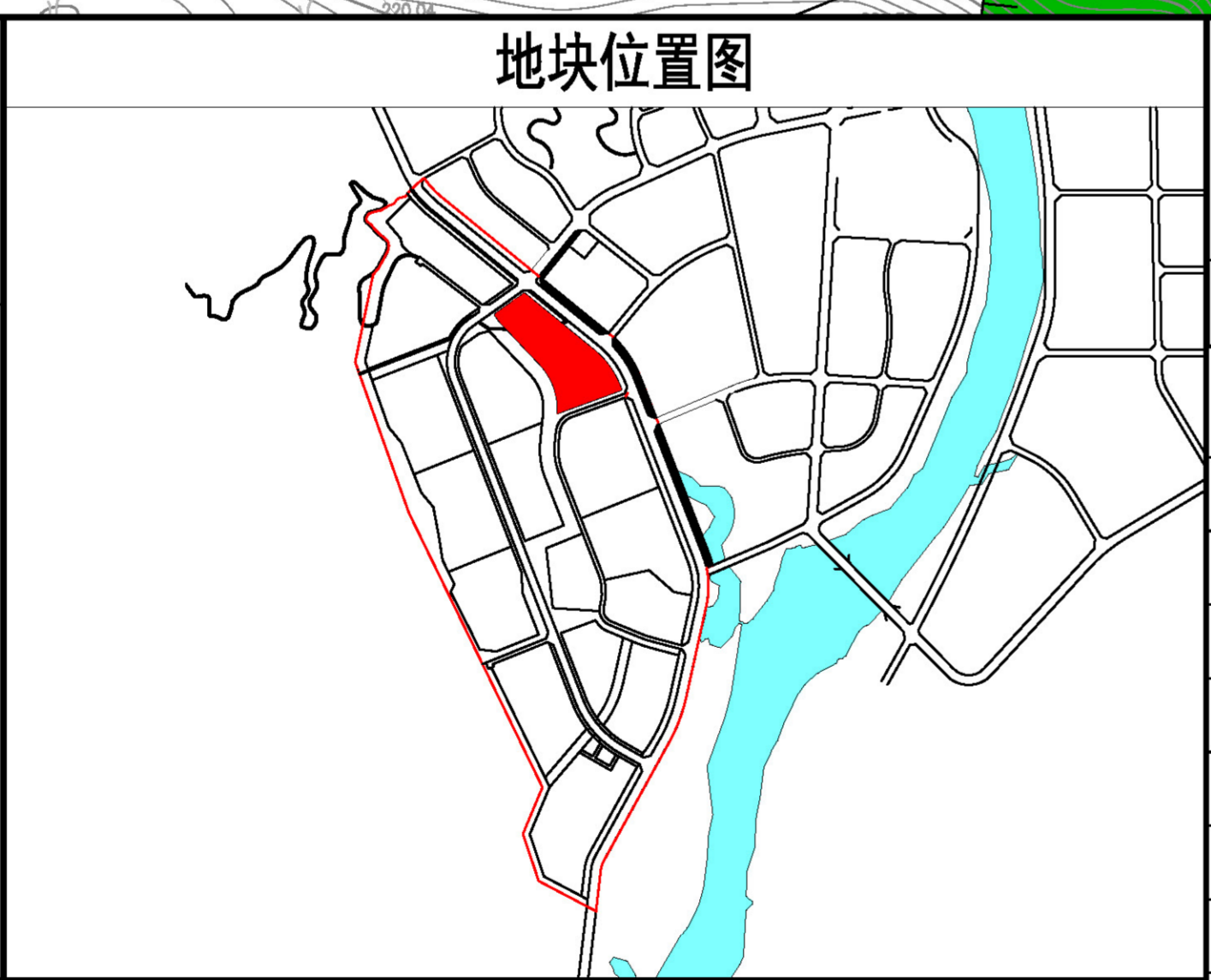
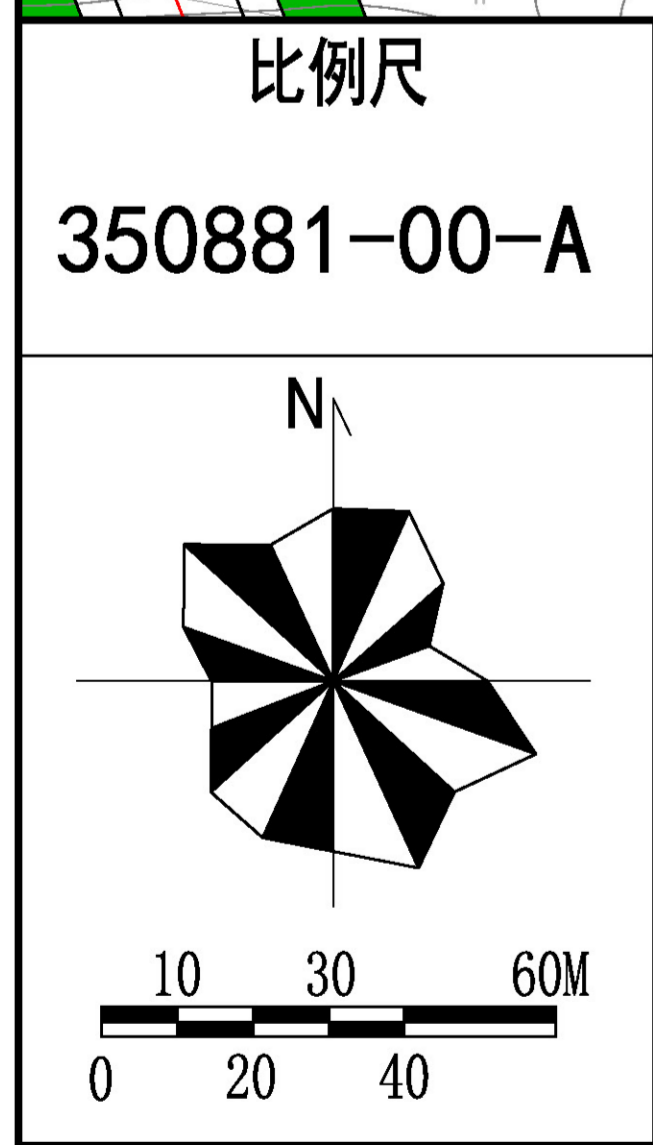
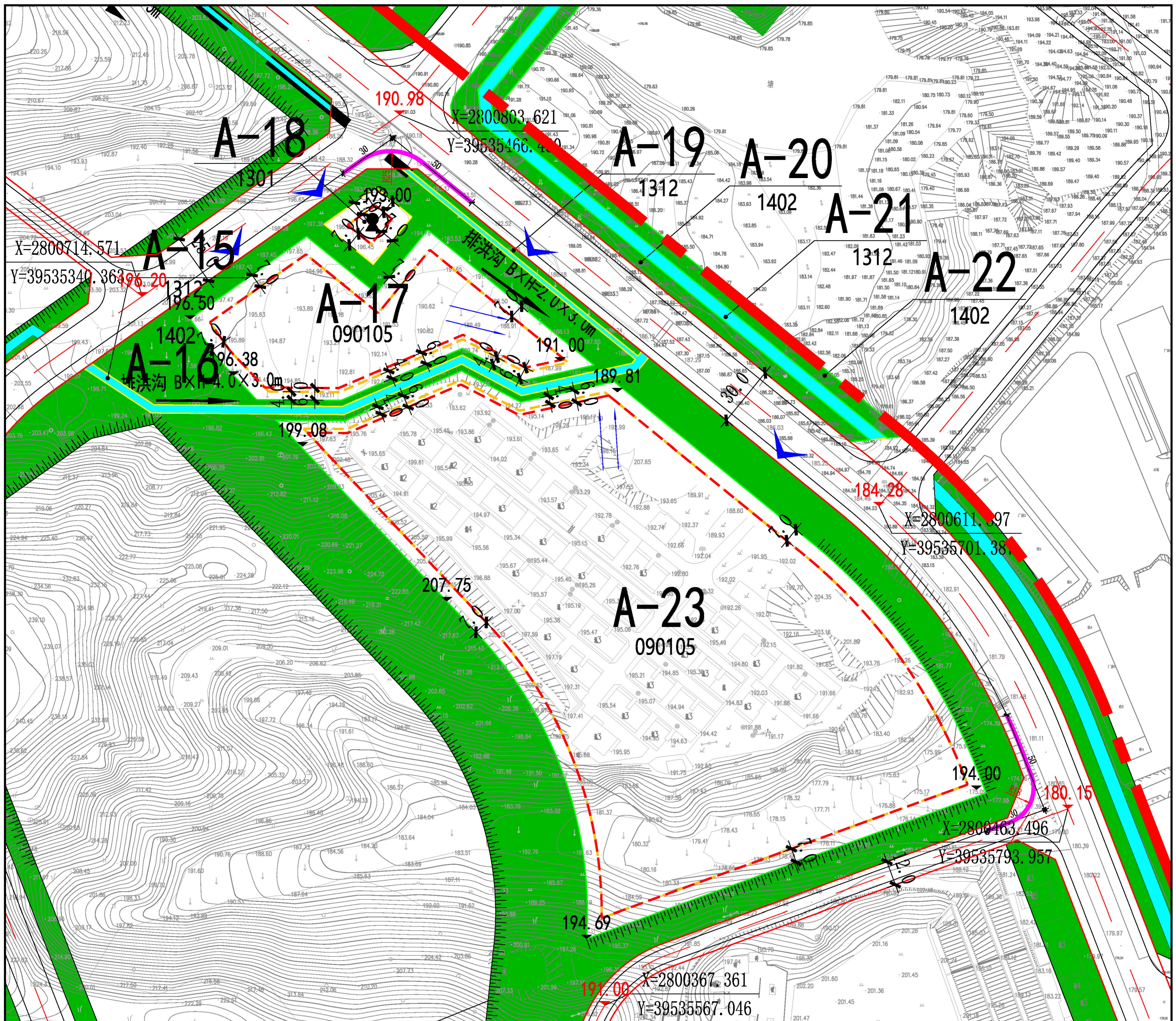
- 1、规划地块用地性质分类和代码均按照《国土空间调查、规划、用途管制用地用海分类指南(试行)》(2020)执行,其中部分用地允许兼容,并按《福建省控制性详细规划编制导则(试行)》执行。
- 2、地块控制指标中用地性质、容积率、(建筑系数)建筑密度、建筑限高、配套设施数量与面积属于强制性指标内容,必须遵照执行。
- 3、规划五线控制采取实位控制方式,并按照相关管理规定要求执行。
- 4、图中建筑退让红线为低层、多层建筑最低标准,其他建筑退让要求应遵循《福建省城市规划管理技术规定》(2017版)。
- 5、停车位参考《城市停车规范GB/T51149-2016》执行,充电设施按《福建省电动汽车充电基础设施建设技术规程》(DBL13-278-2017)执行。
- 6、工业建筑形体宜简洁,色彩宜淡雅,塑造现代简洁的工业建筑风貌;围墙设置要求通透、美观、整齐。

**图例**

A-01 地块编号	多层建筑退线	建筑退距	排水方向
X=2800976.897 Y=39534939.506 控制点坐标	绿线	禁止机动车开口路段	216.00 场地标高
转弯半径	黄线	道路宽度	210.00 道路标高
100103 用地性质	道路红线	护坡	防护绿地
低层建筑退线	出入口位置	排/截洪沟	水工设施用地

# 漳平市钢铁智慧制造加工产业园控制性详细规划地块图则





<b>地块编码</b>	350881-00-A-15、350881-00-A-16、350881-00-A-17 350881-00-A-18、350881-00-A-19、350881-00-A-20 350881-00-A-21、350881-00-A-22、350881-00-A-23
-------------	--

**地块控制指标一览表**

地块编号	用地代码	用地名称	地块面积 (m <sup>2</sup> )	容积率	建筑系数或建筑密度 (%)	绿地率 (%)	建筑限高 (m)	出入口方位	备注
A-15	1312	水工设施用地	1467.88	—	—	—	—	—	—
A-16	1402	防护绿地	6266.09	—	—	100	—	—	—
A-17	0802	科研用地	9165.40	≤3.3	≤40	≥30	50	W、N	—
A-18	1301	供水用地	808.72	≤0.5	≤20	≥30	12	W	给水加压泵站
A-19	1402	防护绿地	430.46	—	—	100	—	—	—
A-20	1402	防护绿地	1968.21	—	—	100	—	—	—
A-21	1312	水工设施用地	1568.68	—	—	—	—	—	—
A-22	1402	防护绿地	1793.24	—	—	100	—	—	—
A-23	0802	科研用地	46215.90	≤3.2	≤40	≥30	50	N	—

**图例**

A-01 地块编号	多层建筑退线	建筑退距	排水方向
X=2800976.897 Y=39534239.506 控制点坐标	绿线	禁止机动车开口路段	216.00 场地标高
转弯半径	黄线	道路宽度	210.00 道路标高
100102 用地性质	道路红线	护坡	防护绿地
低层建筑退线	出入口位置	排/截洪沟	水工设施用地
给水加压泵站			

**地块建设控制引导控制说明**

- 1、规划地块用地性质分类和代码均按照《国土空间调查、规划、用途管制用地用海分类指南（试行）》（2020）执行，其中部分用地允许兼容，并按《福建省控制性详细规划编制导则（试行）》执行。
- 2、地块控制指标中用地性质、容积率、（建筑系数）建筑密度、建筑限高、配套设施数量与面积属于强制性指标内容，必须遵照执行。
- 3、规划五线控制采取实位控制方式，并按照相关管理规定要求执行。
- 4、图中建筑退让红线为低层、多层建筑最低标准，其他建筑退线要求应遵循《福建省城市规划管理技术规定》（2017版）。
- 5、停车位参考《城市停车规范GB/T51149-2016》执行，充电设施按《福建省电动汽车充电基础设施建设技术规程》（DBL13-278-2017）执行。

# 漳平市钢铁智慧制造加工产业园控制性详细规划地块图则